



CONSEILS D'UTILISATION POUR FAIRE DU VELO EN TOUTE SECURITE

- Effectuez toujours une vérification complète avant de rouler. Lisez bien la section « **vérifications de sécurité avant utilisation** ».
- Portez toujours un casque lorsque vous roulez, vous protégerez ainsi votre tête en cas de chute.
- Roulez avec les deux mains sur le guidon.
- Roulez dans le sens de circulation, jamais à contre sens.
- Ne vous accrochez jamais à une voiture ou tout autre véhicule.
- Contrôlez votre vitesse, évitez les écarts.
- Porter des bagages peut limiter votre visibilité ou le contrôle de votre vélo et entraîner la chute.
- Respecter le code de la route du pays d'utilisation, notamment concernant l'éclairage et l'avertisseur sonore.

⚠ **ATTENTION ! Ne jamais rouler à deux personnes sur un vélo (tandem exclus)**

- Ne jamais rouler de nuit ou par mauvais temps sans éclairage : L'éclairage est obligatoire pour rouler au crépuscule, de nuit ou à l'aube (1 heure 1/2 avant le lever du soleil et 1 heure 1/2 après le coucher du soleil).

Tous nos vélos, excepté les vélos jouets 14", sont équipés d'éclairage. Vous devez être visible des automobilistes et des motocyclistes :

- Habillez-vous de vêtements réflecteurs et clairs, allumez l'éclairage avant et arrière de votre vélo.
- Eclairage et catadioptre doivent être présents à l'arrière du vélo.
- Eclairage et catadioptre doivent être présents à l'avant.
- Les catadioptres latéraux doivent être placés sur les roues.

- En cas d'utilisation sous la pluie ou sur chaussée humide prenez vos précautions car la distance de freinage peut augmenter et l'adhérence diminuer sensiblement.
- Portez un équipement et des vêtements renforcés, tel que des gants, des lunettes.
- Ne portez pas de vêtements larges qui pourraient se coincer dans les roues.

NB : tous nos vélos sont équipés à la sortie du magasin d'éclairage avant et arrière ainsi que de catadioptres arrière et catadioptres latéraux de roues.

Accès aux chemins : conduite responsable et code de bonne conduite.

Ne considérez pas l'accès aux chemins comme garanti. Votre comportement lors de votre prochaine sortie influencera l'accessibilité des chemins dans les années à venir :

- Restez sur les chemins.
- Restez courtois envers les marcheurs et les cavaliers.
- Minimisez les dérapages.
- Respectez la faune et la flore.
- Evitez les zones boueuses.



Pour rouler sur les chemins de façon responsable, voici quelques règles :

- Ne laissez pas de trace
- N'effrayez pas les animaux
- Gardez le contrôle de votre vélo
- Regardez devant vous
- Laissez toujours passer les autres
- Repartez avec tous vos déchets

⚠ **ATTENTION ! lorsque vous roulez avec des enfants**

- **b'Twin** recommande le port du casque et conseille fortement de faire monter son porte-bébé et tous les accessoires de cadre par des mécaniciens qualifiés et expérimentés. Si vous tenez à monter un porte-bébé vous-même, nous vous recommandons de vérifier avec nos vendeurs que porte-bagages et porte-bébé sont compatibles en toute sécurité.
- Soyez prudent lorsque vous roulez avec un porte-bébé, il ajoute du poids à l'arrière et rehausse le centre de gravité du vélo, rendant l'équilibre et les virages plus difficiles.
- Les enfants doivent toujours porter un casque lorsqu'ils sont transportés sur un porte-bébé ou dans une remorque. Veuillez noter que le port du casque est légalement obligatoire dans de nombreux pays.
- Les roues attirent l'attention des enfants et présentent un risque sérieux pour les doigts des jeunes enfants ! Si l'enfant met les doigts dans les rayons ou entre la chaîne et les plateaux... il risque de se coincer les doigts et/ou de se blesser.
- Pour les vélos enfants, les personnes responsables doivent s'assurer que l'enfant maîtrise le vélo et surtout le fonctionnement des freins.

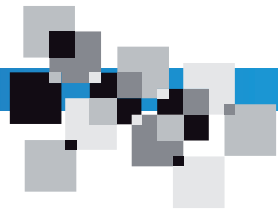
Maintenance et contrôle de votre vélo :

Le cadre, la fourche et l'ensemble des composants doivent être vérifiés régulièrement par notre Service Après-Vente **b'Twin** afin de rechercher les indicateurs d'usure et/ou de détérioration potentielle (fissure, corrosion, casse...). Il s'agit de vérifications de sécurité importantes pour éviter les accidents, les blessures corporelles et pour assurer la bonne durée de vie de votre vélo.

STOP Avertissement :

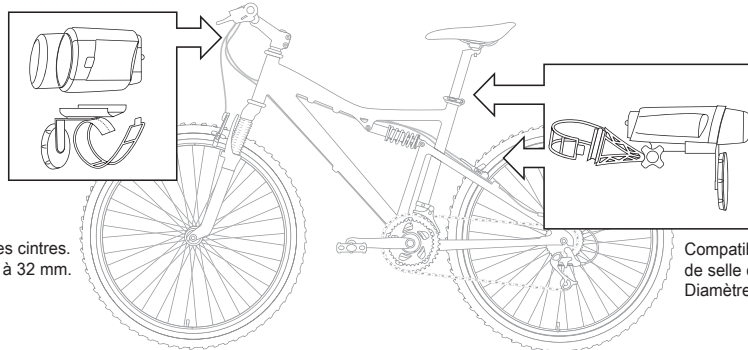
- La pratique du VTT de descente doit être sécurisée.
- Assurez-vous que le vélo est destiné à la discipline pratiquée (Descente, Crosscountry, Freeride extrême...).
- Assurez-vous que le vélo est en parfait état de fonctionnement.
- Pour minimiser les risques d'accidents : portez un casque, portez les protections adaptées, contrôlez votre vélo et... soyez prudent !





CONSEILS TECHNIQUES CYCLE

Montage de l'éclairage : (non valable pour les éclairages de type dynamo)



Compatible pour les cintres.
Diamètre : 19 mm à 32 mm.

Compatible pour les tiges
de selle ou haubans.
Diamètre : 19 mm à 32 mm.

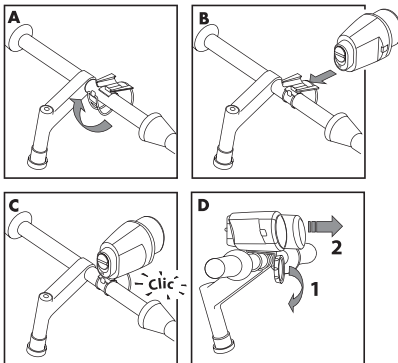
1 - Eclairage avant

A-B-C Montage

Pour un serrage optimum privilégier le 1er cran de l'élastique

D Démontage

Appuyer sur le catadioptre (1) pour dégager l'éclairage vers l'avant (2)

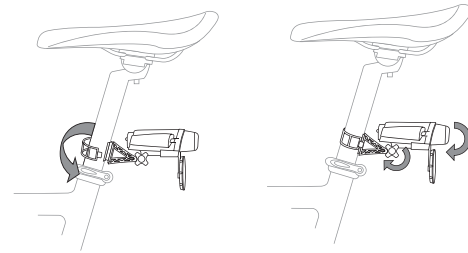


2 - Eclairage arrière

Montage

- Le premier cran convient au montage sur tige de selle
- Le deuxième cran convient au montage sur haubans du cadre

Positionner l'éclairage arrière à l'horizontal en utilisant la molette de réglage.

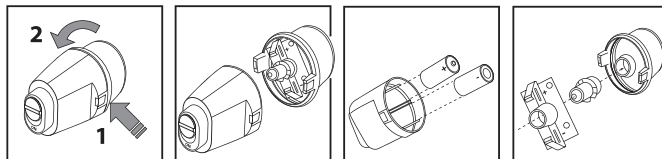


Remplacement des piles :

Lorsque le témoin d'usure rouge s'allume, changer les piles
Piles à utiliser : 2 piles alcalines 1,5 Volts type LR14

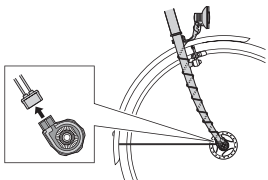
Pour ouvrir, appuyer sur une des languettes chromées (1) et ouvrir en basculant l'optique (2)

Le sens des piles est indiqué sur le support de l'ampoule et sur la lame intérieure.



Remplacement des ampoules :

Ampoule à utiliser : 2,4 Volts 0,5 A Type Krypton



Montage de l'éclairage de type dynamo

Dynamo dans le moyeu :

Avant de démonter la roue avant, débrancher le fil électrique de la dynamo.

Remplacement des ampoules :

Ampoules à utiliser :

- Ampoule Type Krypton 6 Volt / 2,4 Watt pour le Elops 3 et Elops 5
- Ampoule halogène 6 Volt / 2,4 Watt pour le b'Twin Pack et Elops 7

