

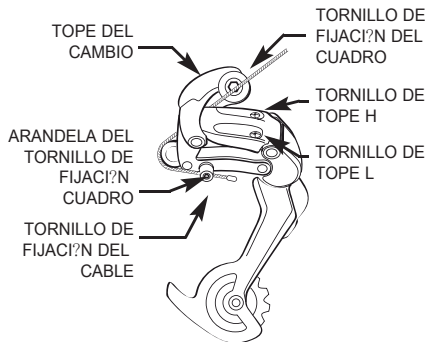
AJUSTE DE LA TRANSMISIÓN DEL CAMBIO DE VELOCIDADES

Estas operaciones son delicadas, por lo que le aconsejamos que las realice uno de nuestros técnicos cualificados.
 Nota: Un problema de paso de velocidad está, con frecuencia, ligado a la tensión del cable del cambio de velocidades, el ajuste del recorrido del cambio es mucho menos frecuente.

1 - Ajuste del recorrido del cambio de velocidades trasero

Para evitar que la cadena salga de los piñones (en los rayos de la rueda o entre la pata trasera del cuadro y los piñones), es importante ajustar el recorrido del cambio de velocidades con la ayuda del ajuste de los topes H y L:

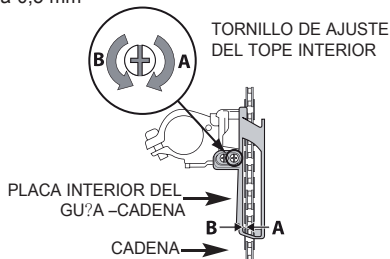
- el tornillo H permite ajustar el tope inferior (lado del piñón pequeño): Aflojar este tornillo permite posicionar la cadena más al exterior del piñón pequeño
- el tornillo L permite ajustar el tope superior (lado del piñón grande): aflojar este tornillo permite colocar la cadena más al exterior del piñón grande



2 - Ajuste del recorrido del cambio de velocidades delantero

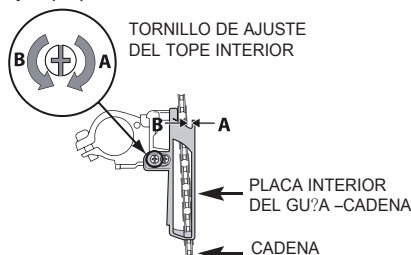
Ajuste del tope interior

Girando el tornillo exterior del cambio delantero en el sentido A, se acerca la horquilla al cambio del plato más pequeño; si se gira en sentido B, se aleja del plato grande. Después, es necesario ajustar el sistema de forma que el juego entre la placa interior de la guía de la cadena y la propia cadena sea de 0 a 0,5 mm

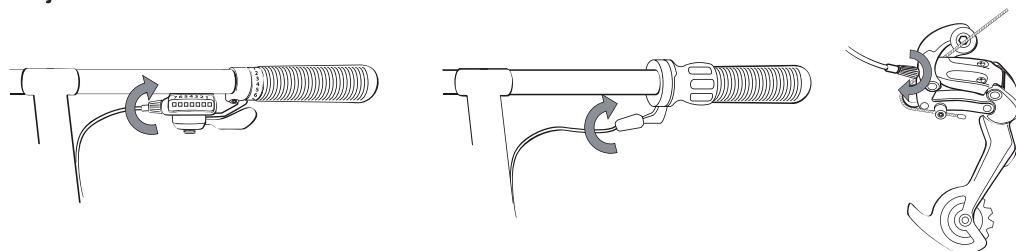


Ajuste del tope exterior

Girando el tornillo interior del cambio de velocidades delantero en el sentido A, se aleja la horquilla al cambio de velocidades del plato más pequeño; si se gira en sentido B, se acerca del plato grande. Es necesario ajustar el sistema de forma que el juego entre la placa interior del guía de la cadena y la propia cadena sea de 0 a 0,5 mm



3 - Ajuste de la tensión de los cambios



El ajuste de la tensión del cable permite hacer corresponder una posición sobre la maneta a una posición en la transmisión. Apriete o afloje el tornillo de tensión del cable a la salida de la maneta o en la parte trasera del cambio de manera que haga corresponder un piñón a cada muesca de la palanca:

- Si la cadena no baja tras accionar la palanca => afloje el cable girando el tornillo de reglaje de tensión del cable en el sentido de las agujas de un reloj.
- Si la cadena no sube tras accionar la maneta => tense el cable girando el tornillo de reglaje de tensión del cable en el sentido contrario de las agujas de un reloj.

